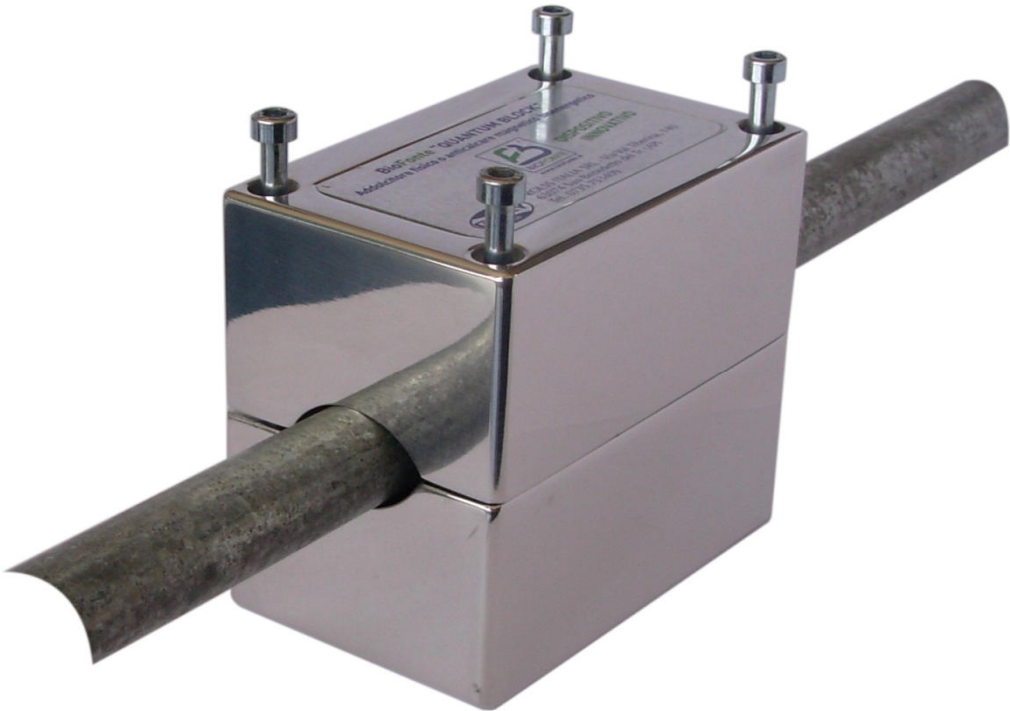


BIOFONTE QUANTUM BLOCK

(ADDOLCITORE FISICO O ANTICALCARE MAGNETICO BIOENERGETICO)



DISPOSITIVO INNOVATIVO

Il **BIOFONTE QUANTUM BLOCK** è un innovativo addolcitore fisico o magnetico bioenergetico, molto potente e di dimensioni ridotte.

Il “**BioFonte Quantum Block**” è stato realizzato seguendo in parte la legge di Lorentz delle “azioni elettrodinamiche” scoperta da Hendrik Antoon Lorentz agli inizi del novecento . La legge enuncia la magnetizzazione dei materiali, la stessa legge, applicata ad un cristallo di calcare (CALCITE) ad una certa intensità, diventa polvere inerte (ARAGONITE) e quindi proprio come un sasso diventa polvere.

Tale dispositivo è stato progettato per agire sul calcare (cristalli di calcite) presente nelle acque potabili, più o meno dure a seconda delle zone d'Italia di provenienza, per migliorare le proprietà organolettiche e la salubrità delle acque destinate al consumo umano.

La funzione primaria del “**BioFonte Quantum Block**” è quella di prevenire la formazione del calcare dell'acqua. La nuova struttura molecolare del calcare (ARAGONITE), resa inerte dal campo magnetico a polarità rotante e dal campo bioenergetico, permette il passaggio dell'acqua in modo più fluido ed evita che il calcare rimanga aggrappato alle pareti dei tubi della condotta idrica. Il passaggio dell'acqua nelle serpentine delle caldaie è più agevole ed il calcare non le ottura, nelle resistenze degli elettrodomestici che utilizzano l'acqua, come ad esempio lavatrici, lavastoviglie, ferro da stiro, macchine da caffè etc., vengono smaltiti come polvere durante l'utilizzo idrico avviando a danni irreparabili.

*ARAGONITE = polvere inerte che assomiglia a borotalco, viene smaltita dai rubinetti con la fuoriuscita dell'acqua. Nella nuova struttura molecolare di Aragonite, la polvere composta da calcio, magnesio e silicio, non forma più i carbonati ossia le incrostazioni, neanche in presenza di calore. “**BioFonte Quantum Block**” consente il modo più sicuro ed economico per evitare tubi otturati, danni da incrostazioni nelle caldaie ed elettrodomestici, rubinetti, lavandini etc. L'azione del campo magnetico e del campo bioenergetico, sulle molecole dell'acqua e su tutti gli altri composti presenti nell'acqua potabile, è straordinaria. Dalle prove effettuate presso laboratori certificati e dal medico ricercatore, il Dott. de Bigontina, attraverso l'utilizzo di apparecchiature computerizzate (Vega test - E.A.V. secondo Voll), hanno dimostrato risultati sorprendenti su: biocompatibilità, calcare, veleni, metalli pesanti, sostanze chimiche inquinanti presenti nell'acqua potabile di rubinetto.*

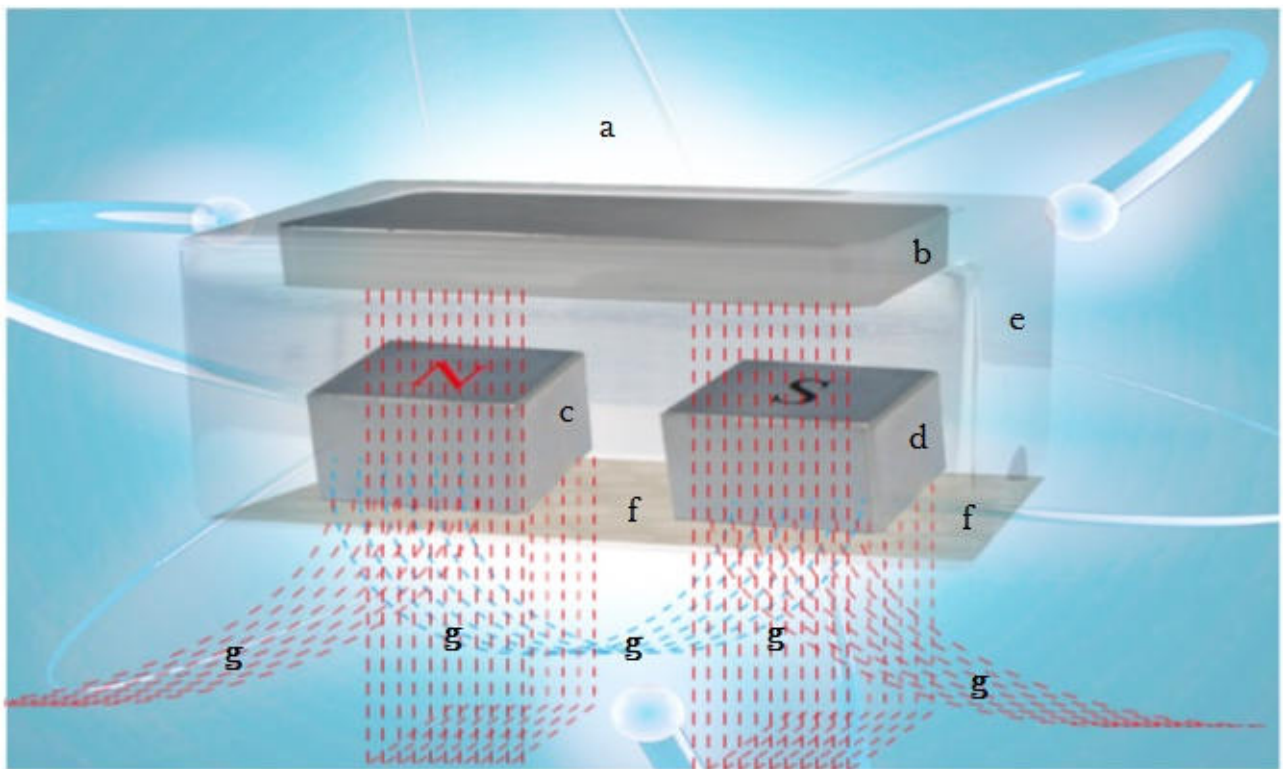
il “**BIOFONTE QUANTUM BLOCK**” lascia intatte le caratteristiche chimiche dell'acqua ed agisce solo sul calcare in essa contenuto, al contrario dei tradizionali addolcitori a sale o resina, che rendono l'acqua non più potabile.

I numerosi clienti che da tempo utilizzano il “**BIOFONTE QUANTUM BLOCK**”, hanno rilasciato diverse testimonianze che evidenziano tra i vantaggi ottenuti e più interessanti:

- a) Minimo ingombro e zero spese di manutenzione
- b) Risparmio di energia per riscaldamento
- c) Risparmio economico grazie alla riduzione di consumi
- d) Riduzione nell’utilizzo dei prodotti per la deterzione come ammorbidenti ed anticalcare (il dosaggio del detersivo aumenta all’aumentare della durezza dell’acqua)
- e) Risparmio nella manutenzione degli elettrodomestici.

“**BioFonte Quantum Block**” composto da quattro potentissimi magneti permanenti Neodimio Terre rare, posizionati a polarità rotante, generano il flusso vorticante polarizzato con una potenza magnetica di 12.800 gauss. Nella parte estrema del dispositivo “**BioFonte Quantum Block**”, al di sotto dei magneti, e’ stata collocata una importante quantità di “minerali BioFonte” sotto forma di polveri micronizzate e stabilizzate che generano un intenso campo bioenergetico chiamato **QUANTUM** di energia.

Principio di funzionamento: campo magnetico e bioenergetico



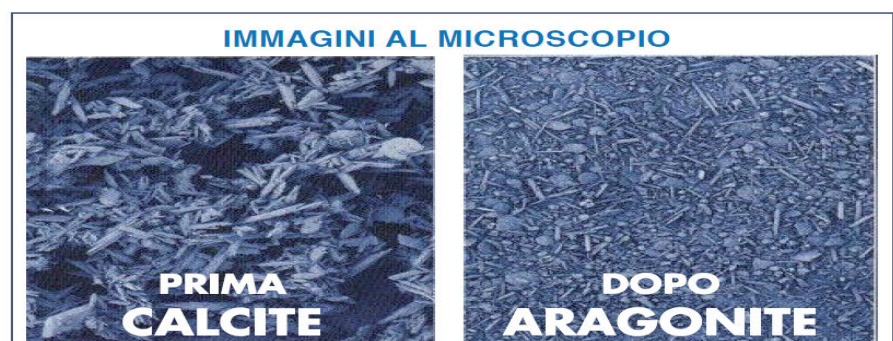
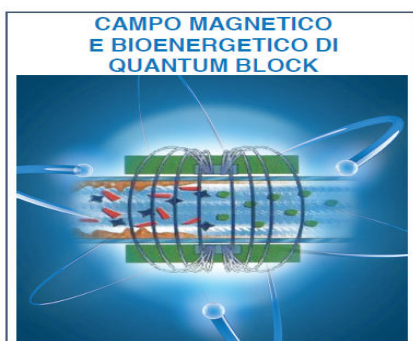
a = campo bioenergetico
c, d = magneti polarizzati
f = minerali BioFonte

b = piastra metallica refrattaria
e = guscio di alluminio
g = flussi dei campi magnetici

Il Campo Bioenergetico Emesso:

- ❑ potenzia ed esalta le proprietà addolcenti prodotte dai potentissimi magneti
- ❑ mette in risonanza le molecole dell'acqua rompendo i cluster (elementi aggregati) e rendendo l'acqua più leggera
- ❑ previene la formazione e la proliferazione dei batteri
- ❑ trasmette uno "spin" energetico all'acqua e la riattiva
- ❑ neutralizza la vibrazione di metalli pesanti, veleni ed altri inquinanti, potenzialmente dannosi alla salute umana e presenti nelle acque potabili in quantità previste nei limiti di legge.

Tutte le caratteristiche sopra elencate rendono il **"BIOFONTE QUANTUM BLOCK"** un dispositivo unico nel suo genere oltre ad essere un valido sistema anticalcare, assicura una maggiore salubrità dell'acqua.



D.p.r. n° 59 dello 02-04-2009 in materia di trattamento delle acque...
gli addolcitori a scambio ionico sostituiscono calcio e magnesio con il sodio.
BioFonte Quantum Block non altera la qualità e la bontà dell'acqua, agisce come anticalcare prevenendone la formazione sia nei tubi che nel corpo umano.
O.m.s. - ministero della salute rivista star meglio n° 71 asl di Bologna
raccomanda di bere acqua ricca di calcio e magnesio...

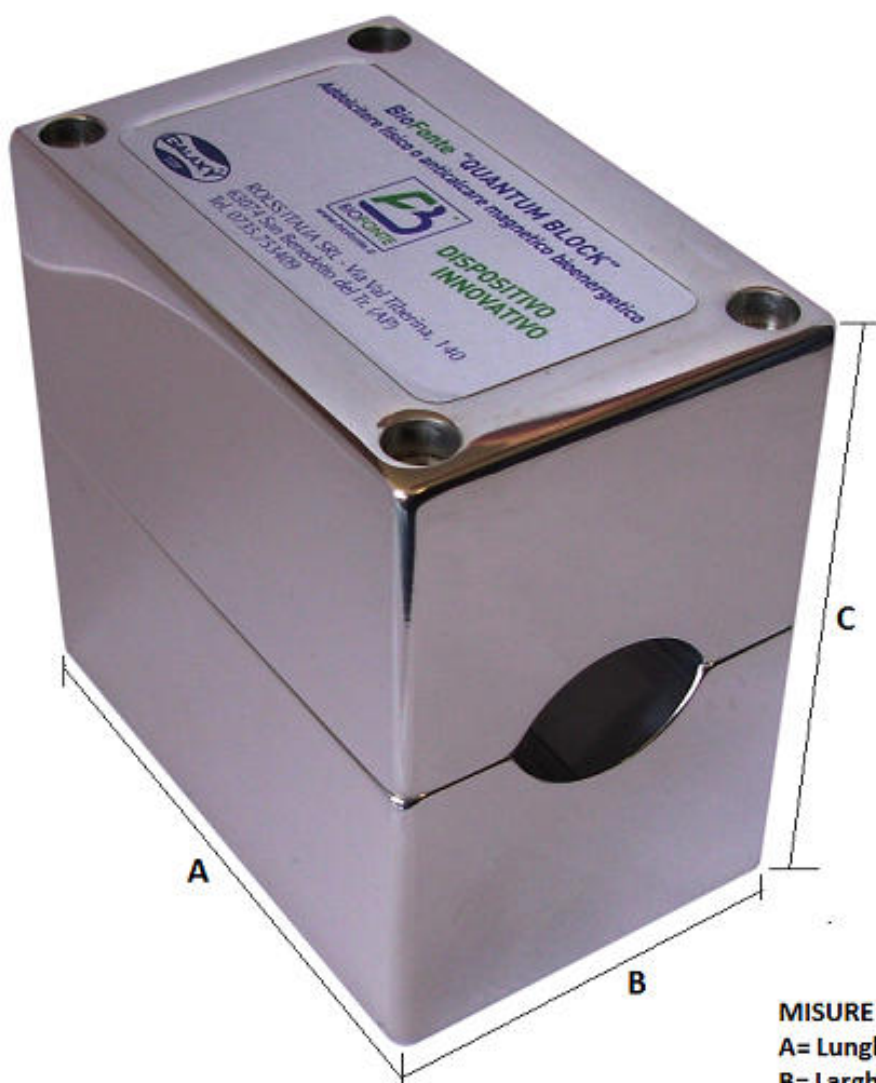
Le caratteristiche per la funzionalità ottimale del “**BIOFONTE QUANTUM BLOCK**” si riscontrano per un flusso d’acqua di 15-20 litri/min, tubo da ½ pollice, con una durezza media di 15° - 35° francesi. Acque più dure che comprendono dai 35° ai 50° francesi, necessitano l’installazione di due “**BioFonte Quantum Block**” con distanza minima di un metro l’uno dall’altro.

“IL BIOFONTE QUANTUM BLOCK”:

- ❖ E’ SEMPLICISSIMO DA INSTALLARE;
- ❖ NESSUNA MANUTENZIONE;
- ❖ NESSUN CONSUMO DI ENERGIA;
- ❖ DURATA ILLIMITATA.

“BioFonte Quantum Block” rientra tra i dispositivi consigliati nel D.P.R. n.59 del 2 aprile del 2009 e DETRAIBILE FISCALMENTE.

DIMENSIONI DEL BIOFONTE QUANTUM BLOCK



MISURE D'INGOMBRO
A= Lunghezza: mm 100
B= Larghezza: mm 65
C= Altezza: mm 95

I VANTAGGI DEL BIOFONTE QUANTUM BLOCK:

- FACILE DA INSTALLARE MINIMO INGOMBRO
- SENZA SPESE DI MANUTENZIONE DURATA ILLIMITATA
- GARANTISCE UNA MAGGIORE SALUBRITA' DELL'ACQUA
- RENDE L'ACQUA PIU' LEGGERA
- PREVIENE LA FORMAZIONE DI CALCARE E LA PROLIFERAZIONE DEI BATTERI
- LE CARATTERISTICHE CHIMICHE DELL'ACQUA POTABILE NON CAMBIANO
- POSSIAMO STIMARE UN RISPARMIO IN RISCALDAMENTO ANNUO CIRCA 25%
- TRASFORMA IL CALCARE DA CALCITE IN ARAGONITE (POLVERE) PROTEGGENDO DALLE INCROSTAZIONI TUBATURE, LAVATRICI, LAVASTOVIGLIE, FERRO DA STIRO, SERPENTINE DELLE CALDAIE ETC.
- RIDUCE LE SPESE DI MANUTENZIONE DELL'IMPIANTO IDRICO E DEGLI ELETTRODOMESTICI
- RISPARMIO DI DETERSIVI, ADDITIVI, ANTICALCARE
- MENO INQUINAMENTO PER L'AMBIENTE
- NON PIU' MACCHIE SUI BICCHIERI,STOVIGLIE, LAVANDINI, RUBINETTI,DOCCE
- NEUTRALIZZA LA VIBRAZIONE DI METALLI PESANTI, VELENI ED ALTRI INQUINANTI PRESENTI NELL'ACQUA.

La ROLSS ITALIA S.r.l. è proprietaria esclusiva dell'opera intellettuale e progettuale di questo dispositivo innovativo.